

5. 保健・福祉・医療

(1) 国民健康保険・後期高齢者医療

■ 年度別国民健康保険・後期高齢者医療加入状況

年度	世 帯			人 口			1世帯 当たり 平均 被保険 者数	後期高齢者医 療被保険者数 (人)	加入者 割合
	総世帯数 (世帯)	国保世帯数 (世帯)	加入割合	総人口 (人)	被保険者数 (人)	加入割合			
H26	6,428	2,642	41.10%	19,288	4,948	25.65%	1.87	2,419	12.54%
H27	6,485	2,537	39.12%	19,209	4,684	24.38%	1.85	2,451	12.76%
H28	6,577	2,459	37.39%	19,062	4,433	23.26%	1.80	2,500	13.12%
H29	6,650	2,375	35.71%	18,931	4,210	22.24%	1.77	2,558	13.51%
H30	6,692	2,329	34.80%	18,765	4,065	21.66%	1.75	2,663	14.19%
R元	6,716	2,316	34.48%	18,582	4,012	21.59%	1.73	2,739	14.74%
R2	6,762	2,397	35.45%	18,379	4,085	22.23%	1.70	2,718	14.79%
R3	6,802	2,427	35.68%	18,102	4,073	22.50%	1.68	2,781	15.36%
R4	6,844	2,364	34.54%	17,884	3,897	21.79%	1.65	2,916	16.31%
R5	6,927	2,342	33.81%	17,748	3,790	21.35%	1.62	2,984	16.81%

町民生活課調べ 各年度末

(2) 健康診査受診者数

単位：人

年度	結核・ 肺がん	基本健診	胃がん	大腸がん	子宮がん	乳がん	前立腺がん	歯周病
H26	2,665	2,393	1,332	2,745	1,935	982	848	
H27	2,593	2,404	1,221	2,882	1,863	998	829	
H28	2,616	2,402	1,204	2,667	1,897	1,026	846	
H29	2,524	2,136	1,163	2,589	1,846	969	826	31
H30	2,448	2,166	1,124	2,530	1,832	1,006	815	19
R元	2,554	2,079	1,040	2,672	1,851	967	834	35
R2	1,949	1,575	1,114	2,161	1,289	940	661	53
R3	2,393	2,097	1,128	2,495	1,702	943	815	41
R4	2,515	2,290	1,112	2,511	1,643	898	888	41
R5	2,570	2,317	1,034	2,548	1,641	894	900	24

健康福祉課調べ

(3) 高齢者福祉

■ 高齢者(65歳以上)人口の推移

単位:人、%

区 分		令和2年	令和3年	令和4年	令和5年	令和6年	
総 人 口		18,582	18,379	18,102	17,884	17,748	
65歳以上	人口 (高齢化率)	5,709 (30.7)	5,764 (31.3)	5,844 (32.3)	5,934 (33.2)	5,989 (33.7)	
	在 宅	寝たきり高齢者数 (B以上)(割合)	104 (1.82)	130 (2.25)	97 (1.65)	108 (18.2)	119 (1.98)
		一人暮らし高齢者数 (割合)	676 (11.8)	721 (12.5)	774 (13.2)	813 (13.7)	847 (14.1)

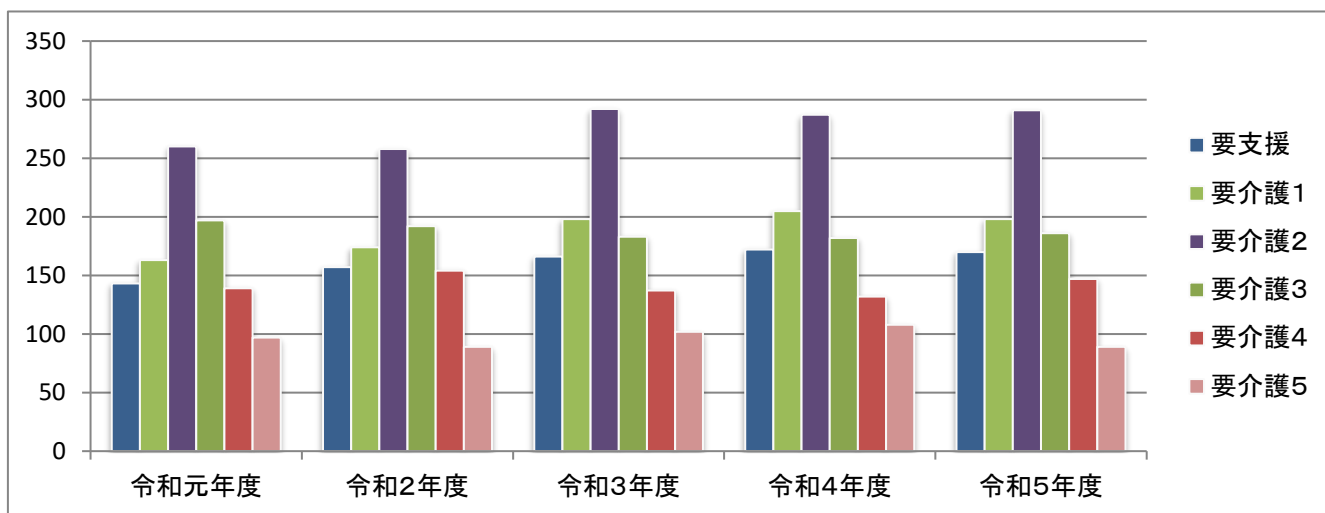
長寿社会課調べ 各年4月1日現在

■ 要介護認定者の推移

単位:人

年度	要支援	要介護1	要介護2	要介護3	要介護4	要介護5	合 計
令和元年度	143	163	260	197	139	97	999
令和2年度	157	174	258	192	154	89	1024
令和3年度	166	198	292	183	137	102	1078
令和4年度	172	205	287	182	132	108	1,086
令和5年度	170	198	291	186	147	89	1,081

長寿社会課調べ 各年度末



(4) 障害者福祉

■ 障害別障害者手帳所持件数の推移

単位:人

区 分		令和元年度	令和2年度	令和3年度	令和4年度	令和5年度
身体 障害者 手帳	計	713	701	691	682	675
	視覚障害者	28	30	28	30	27
	聴覚・平衡機能障害	35	34	33	34	34
	音声・言語機能障害	5	5	5	6	4
	肢体不自由	358	350	341	331	332
	内部障害	287	282	284	281	278

区 分		令和元年度	令和2年度	令和3年度	令和4年度	令和5年度
療育 手帳等	計	292	295	314	317	314
	知的障害	175	175	182	182	178
	精神保健	117	120	132	135	136

福祉行政報告例報告表「第14表」各年度末

(5) 児童福祉

■ 保育所入所状況の推移

区 分		令和元年度	令和2年度	令和3年度	令和4年度	令和5年度
施 設	数 (人)	3	3	3	4	4
定 員	(人)	220	220	220	280	280
入 所 児 童 数 (人)	計	214	211	210	253	265
	0歳	15	6	12	18	24
	1～2歳	68	65	62	91	94
	3歳	50	40	39	52	50
	4歳以上	81	100	97	92	97
充 足	率	97.3%	95.9%	95.5%	90.4%	94.6%

福祉行政報告例報告表「第54表」各年度末